

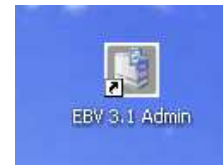
Datensicherung EBV für Mehrplatz Installationen

Bitte beachten Sie

EBV 3.4 bietet Ihnen die Möglichkeit eine regelmäßige Sicherung der Daten vorzunehmen. Wir möchten Sie darauf hinweisen, dass **Sie** für die ordnungsgemäße Sicherung der Daten, sowie die entsprechende Verwahrung der Sicherungsdateien **verantwortlich sind**. Der Österreichische Wirtschaftsverlag kann keine Verantwortung für die regelmäßige und erfolgreiche Durchführung der Datensicherung, sowie deren sicheren Aufbewahrung, übernehmen.

Sicherung der Datenbank

Bei der Mehrplatzversion von EBV 3.4 wird die Sicherung im **EBV Admin Tool** durchgeführt. Das Icon dafür wird während der Installation automatisch am Desktop des Servers erstellt.



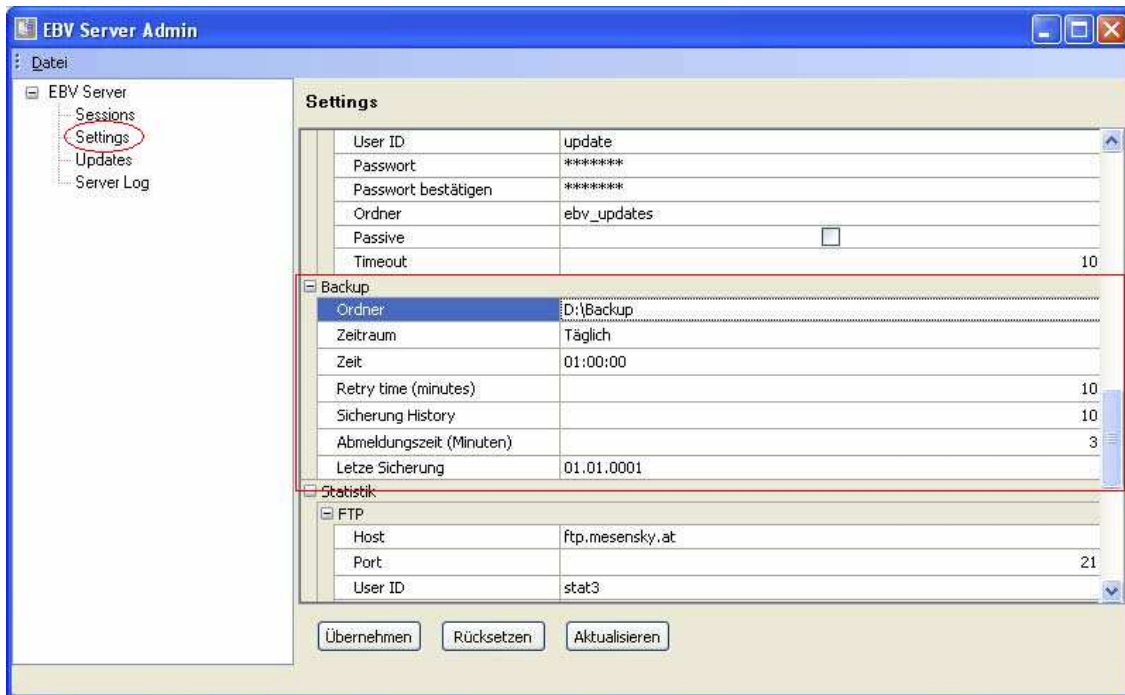
Um die Sicherung am EBV 3.4 Server zu starten bzw. zu kontrollieren, müssen Sie im **EBV Admin Programm** angemeldet sein. Für die Durchführung der Sicherung darf **kein** EBV Client geöffnet sein. Der Username und das Passwort dafür wurden während der Installation angegeben (bitte bei Beiden auf Groß- und Kleinschreibung achten).

Bei der EBV Mehrplatzversion besteht die Möglichkeit die Datenbanksicherung zu **automatisieren**, es kann aber auch eine **manuelle** Sicherung für den Bedarfsfall durchgeführt werden.

Des weiteren müssen Sie, falls Dokumente in den Gutachten beigefügt wurden (z.B.: ASA-Prüfberichte, Bilder), den Ordner **C:\Programme\Mesensky\EBV 3.4\Server\data\documents** sichern.

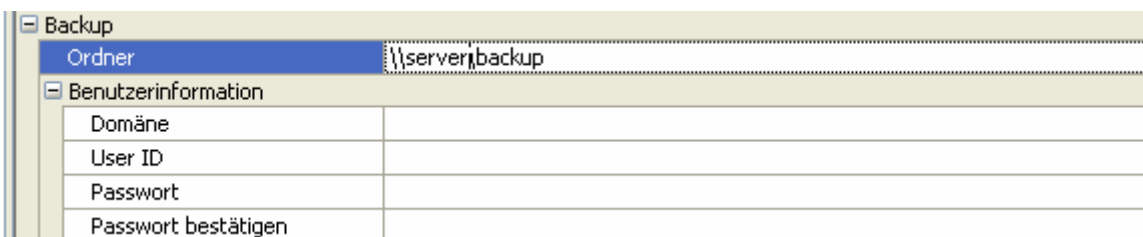
Automatisierte Sicherung

Klicken Sie im EBV Admin Tool auf **Settings**. Unter den Punkt **Backup** können Sie die Einstellungen für die automatisierte Sicherung einstellen.



Ordner: Hier geben Sie den Pfad ein, wo die Sicherung gespeichert werden soll. Falls Sie die Sicherung auf einem anderen Computer (z.B.: zweiter Server) speichern wollen, müssen Sie einen UNC Pfad (\\Servername\Ordnername) eingeben. Dann erscheint ein weiterer Punkt mit Benutzerinformationen. Hier geben Sie ein Windows Benutzerkonto an, welches auf den von Ihnen angegebenen Ordner Schreibrechte hat. Bitte benutzen sie keine Netzlaufwerke (z.B.: X:\), da diese für den lokal installierten EBV-Server Dienst nicht verfügbar sind!

Bitte sichern sie Ihre Daten täglich, in mehreren Generationen und unbedingt auf einem externen Laufwerk, einer zweiten Festplatte oder auf Bändern. Sollte die Festplatte des Computers, auf dem EBV installiert ist, defekt sein, und sie haben Ihre Sicherungen ebenfalls auf dieser Festplatte, dann sind die Sicherungen nutzlos!



Zeitraum: Hier können Sie zwischen Täglich, Wöchentliche und Monatliche Sicherung wählen. Bitte nehmen Sie die Sicherung **täglich** vor.

Zeit: Hier stellen Sie die Uhrzeit ein, wann die Sicherung starten soll. Der Server auf dem das Admin Tool installiert wurde, muss zu diesem Zeitpunkt eingeschaltet sein.

Retry time (minutes): Falls die Datenbanksicherung nicht durchgeführt werden kann, wird nach z.B. 10 Minuten die Sicherung nochmals gestartet.

Sicherung History: Bei jeder Sicherung wird eine neue Datei erstellt, diese beinhaltet eine komplette Datenbanksicherung. Bei diesem Punkt kann man einstellen, wie viele Generationen von Backup Dateien erhalten bleiben sollen.

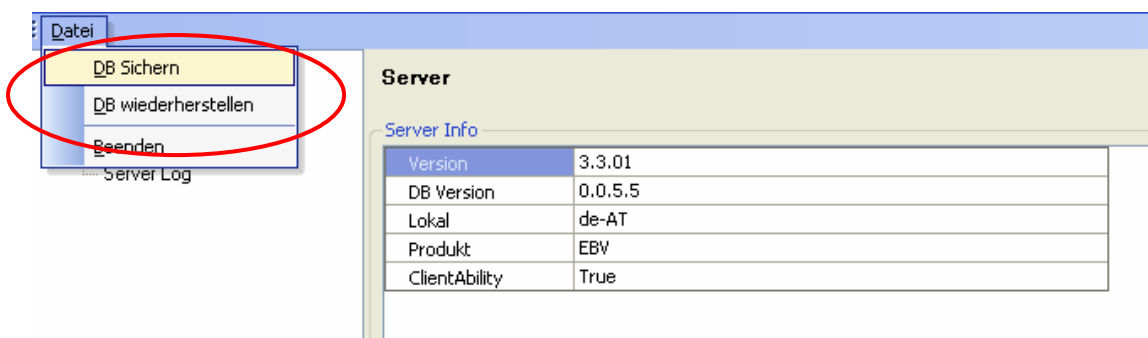
Abmeldungszeit (Minuten): Wenn während der Sicherung ein EBV Client geöffnet ist, bekommt dieser die Meldung, dass eine Datenbanksicherung durchgeführt wird. Dieser hat dann in diesem Fall 3 Minuten Zeit, den EBV Client zu schließen, falls nicht erfolgt dies nach 3 Minuten automatisch.

Letzte Sicherung: Bei diesen Punkt sieht man, wann die letzte Sicherung durchgeführt wurde. Nachdem Sie diese Einstellungen auf Ihre Bedürfnisse angepasst haben, klicken Sie auf **Übernehmen**.

Kontrollieren Sie regelmäßig (vor allem nach Änderungen der Einstellungen oder Wartungsarbeiten am Server) ob die Backups ordnungsmäßig durchgeführt wurden!

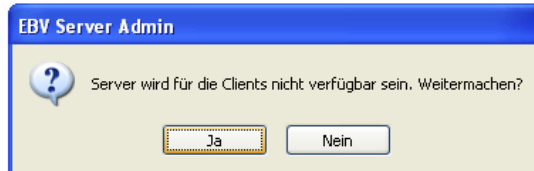
Manuelle Sicherung

Öffnen sie das Menü **Datei** Punkt **DB Sichern**. Während der Sicherung darf kein EBV Client geöffnet sein, andernfalls kommt eine Fehlermeldung.

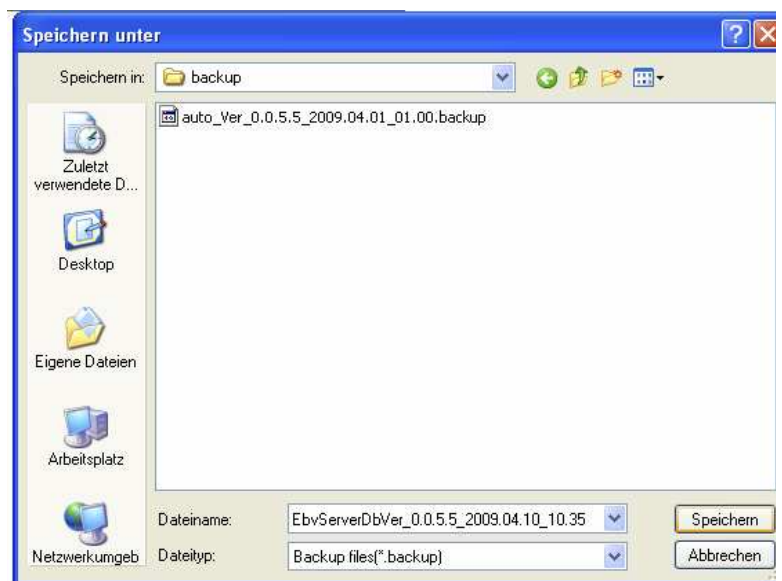


Danach werden Sie nochmals darauf aufmerksam gemacht, dass während der Sicherung keiner mit dem EBV Programm arbeiten kann.

Klicken Sie auf **JA** um die Sicherung zu starten.

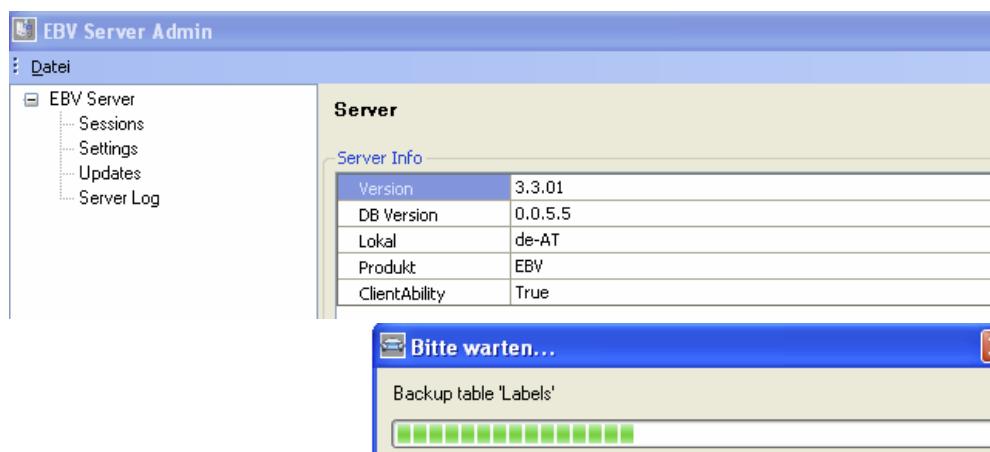


In dem nachfolgenden Fenster wählen Sie den **Ordner** aus, indem Sie die EBV Datenbank speichern wollen. Der Dateiname der Sicherung hat die Endung „**backup**“



Das Programm merkt sich, wo Ihr letztes Backup gesichert wurde, und öffnet diesen Pfad wieder. Sollten Sie das nächste Backup in einen anderen Ordner sichern wollen, so müssen Sie wieder den richtigen Pfad angeben.

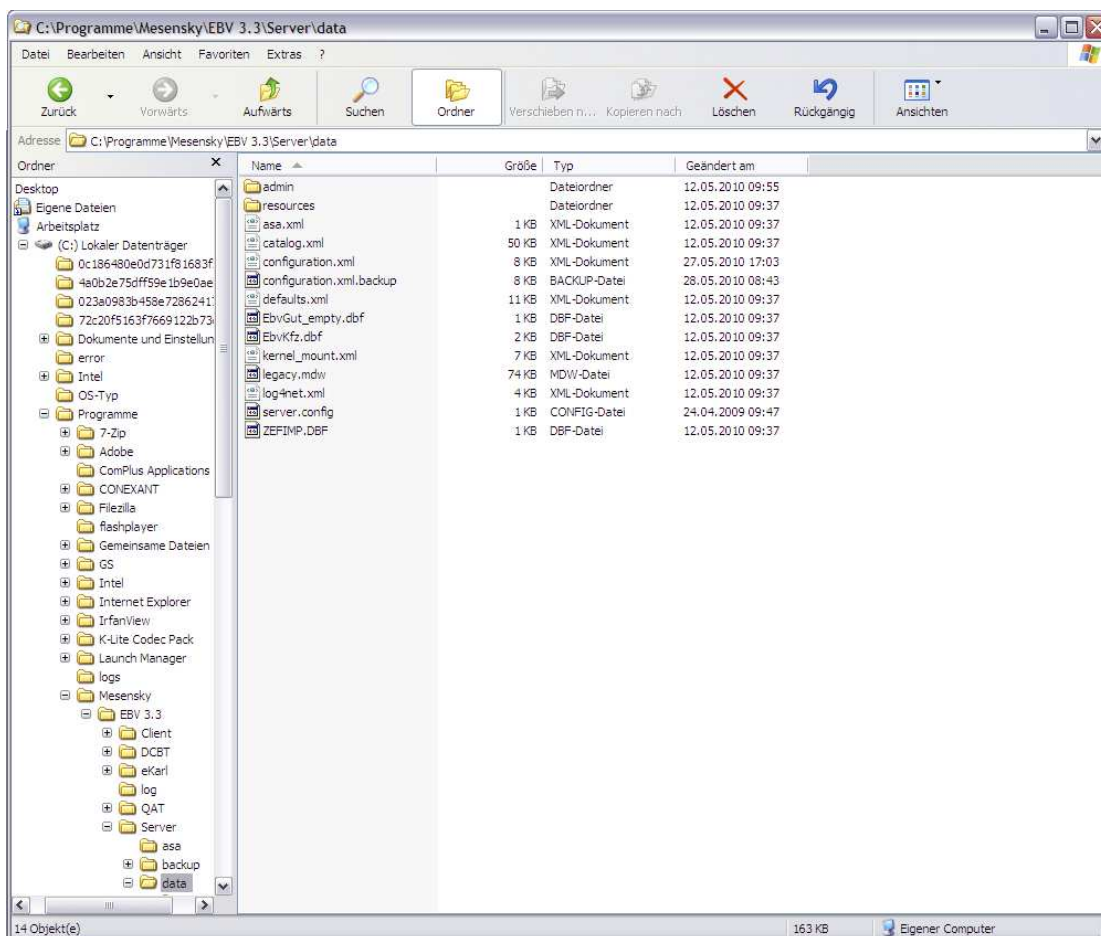
Wenn der entsprechende Pfad ausgewählt wurde, dann klicken Sie bitte noch auf den Button **Speichern**.



Bitte warten sie bis die Sicherung abgeschlossen wurde. Nach erfolgreicher Sicherung erscheint kein Hinweis.

Sicherung der Dokumente

Haben Sie Ihren Gutachten Dokumente hinzugefügt (z.B.: Fotos), dann müssen sie auch den Ordner mit dem gespeicherten Dokumenten auf dem externen Laufwerk sichern. Dieser Ordner wird **nicht der Datenbanksicherung hinzugefügt!** Der zu sichernde Ordner ist in der Standardinstallation unter: **C:\Programme\Mesensky\EBV\3.3\Server\Data\documents.**



Die funktionierende tägliche Sicherung ist äußerst wichtig, um im Falle eines Computerabsturzes, Festplattencrashes usw. einen kompletten Datenverlust zu vermeiden!